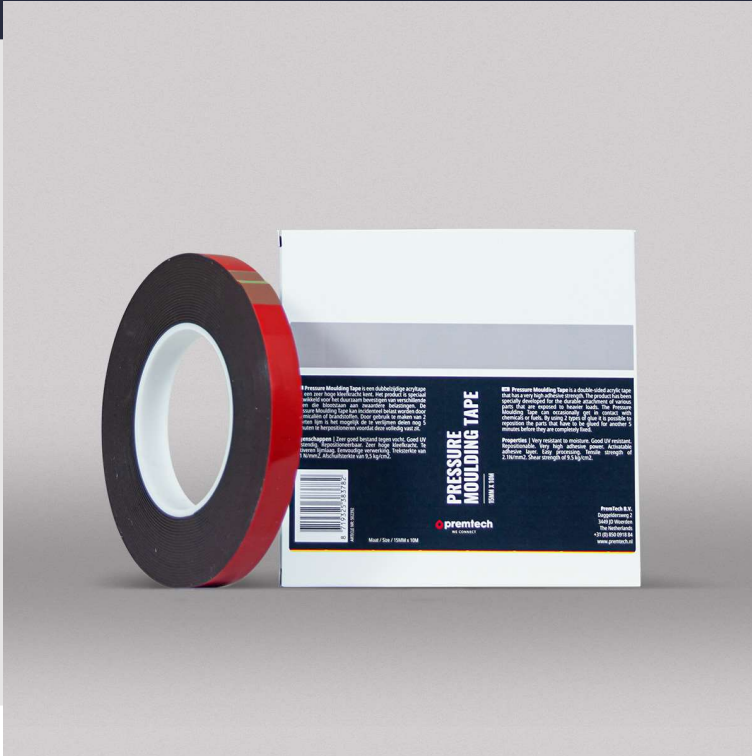


WE CONNECT



PRESSURE MOULDING TAPE

INFORMATIONS PRODUIT ET TECHNIQUES



Propriétés

- Très bonne résistance à l'humidité
- Bonne résistance aux UV
- Repositionnable
- Adhérence très élevée
- Couche de colle à activer
- Application aisée

Description

Pressure Moulding Tape est un ruban acrylique double face à adhérence très élevée. Le produit a été développé spécialement pour la fixation durable de différentes pièces exposées à de lourdes charges.

Pressure Moulding Tape peut être chargé occasionnellement avec des produits chimiques ou des combustibles. En utilisant 2 types de colle, il est encore possible de repositionner les pièces à coller pendant 5 minutes avant leur fixation complète.

Informations sur le produit

Numéro d'article	502390 (Noir)	502391 (Noir)	502392 (Noir)
Emballage	6 mm x 10 m	12 mm x 10 m	15 mm x 10 m
Unité d'emballage	Par boîte (12 pièces)	Par boîte (12 pièces)	Par boîte (12 pièces)
Numéro d'article	502393 (Noir)	502394 (Noir)	
Emballage	19 mm x 10 m	25 mm x 10 m	
Unité d'emballage	Par boîte (12 pièces)	Par boîte (12 pièces)	

INFORMATIONS PRODUIT ET TECHNIQUES

Informations techniques

Base	Colle acrylique
Densité	880 kg/m ³
Épaisseur	1,1 mm
Résistance à la traction	2,1 N/mm ²
Résistance au cisaillement	9,5 kg/cm ²
Résistance aux UV	Bonne
Résistance à l'humidité	Très bonne
Résistance à la température	De -30°C à +120°C
Température d'application	De +15°C à +30°C

Informations pratiques

Application

Découper la longueur nécessaire et l'appliquer sur le support. Retirer ensuite le film protecteur et fixer lentement la deuxième pièce. Éviter tout contact entre les mains et la couche de colle. Repositionnable pendant 5 minutes après la fixation. Ne convient pas pour des supports poreux. Après application, bien presser le ruban pour activer la colle.

Traitement du support

Le support doit être propre, sec et dégraissé. Nettoyer le support avec UniSolve Spray ou Plasto Cleaner.

Types de supports

Adhère sur pratiquement chaque support lisse.

Durée de conservation

Environ 18 mois, s'il est correctement fermé dans son emballage d'origine et entreposé au sec, entre +10°C et +30°C.